

Fiche d'exploration pédagogique

Conçue par Sylvie Roberge



Texte : ANNE-VIRGINIE SCHMIDT

Illustrations : JOSÉE BISAILLON

LES ÉDITIONS DE LA BAGNOLE

Groupe cible : Dès 7 ans

Thèmes abordés : Abeilles, écosystèmes, protection de l'environnement, culture du miel

Nombre de pages : 72

Prix papier : 27,95 \$

Prix numérique : 20,95 \$

ISBN papier : 978-2-89714-916-1

ISBN numérique : 978-2-8987-0-917-8

• Résumé •

À travers l'histoire inspirante et captivante de la reine Melliféra, le lecteur découvre en détail le rôle essentiel de la reine dans la ruche ainsi que les étapes de la vie des abeilles. Finement illustré par Josée Bisailon, ce récit nous invite à un voyage fascinant parmi les abeilles et les fleurs mellifères pour apprendre à mieux les connaître et à mieux les protéger.

À propos de l'auteure et de l'illustratrice :

La vie d'ANNE-VIRGINIE SCHMIDT a été rythmée par le bourdonnement des abeilles. Elle travaille auprès d'elles depuis de nombreuses années et voue un immense respect à cette collectivité qui, par son travail de jardinière, colore nos assiettes et plonge nos papilles dans la grande aventure du miel.

Depuis 2005, JOSÉE BISAILLON a illustré plus de 50 albums jeunesse et son travail est reconnu et primé autant sur la scène nationale qu'internationale. Son style se distingue par l'utilisation d'une technique mixte intégrant une multitude de médiums, dont le collage, le dessin, la gouache et le montage numérique.



• Informations pédagogiques •

DOMAINES GÉNÉRAUX DE FORMATION

- Mathématique, science et technologie
- Langues

DOMAINES D'APPRENTISSAGE

- Science et technologie
- Français

THÈME GÉNÉRAL

L'univers vivant

- Adaptation d'un animal à son milieu
- Alimentation d'animaux domestiques et sauvages
- Utilisation du vivant pour la consommation (miel)

COMPÉTENCES TRANSVERSALES

- Communiquer oralement.
- Exercer son jugement critique.
- Exploiter l'information.

NIVEAU SCOLAIRE

1^{er} cycle du primaire

• Première activité •

UNE HISTOIRE PLEINE DE BZZZZZ...

OBJECTIFS VISÉS

- Établir un lien entre le texte et les illustrations.
- Faire appel à sa mémoire.

PRÉPARATION POUR L'ENSEIGNANT

- Photocopier la fiche en annexe en fonction du nombre d'élèves dans la classe.
- Si aucun élève ne présente d'allergie au miel, apporter en classe un pot de miel et des petites cuillères en bambou.

MATÉRIEL REQUIS

- Crayons surligneurs

• Déroulement de l'activité •

1. Commencer en demandant : Comment appelle-t-on la substance sucrée produite par les abeilles ? Écrire « miel » au tableau ainsi que « Apis mellifera ». Préciser que c'est le nom scientifique de l'abeille qui fabrique le miel. Écrire au tableau : « abeille mellifère » et « plantes mellifères ». Expliquer que ces plantes produisent le nectar utilisé par les abeilles pour élaborer le miel. Ouvrir l'album aux pages 53-54 et nommer les plantes mellifères qui y sont illustrées.
2. Suggérer d'en apprendre davantage sur le contenu de ce livre. Lire le titre et amener les élèves à faire le lien entre celui-ci et les explications précédentes.
3. Commencer par lire à voix haute *Mellifera, naissance d'une reine* en montrant les illustrations (p. 18 à 41). À chaque double page, poser des questions qui incitent les élèves à retrouver dans les images les informations mentionnées dans le texte. Attirer leur attention sur les détails qui ajoutent de la fantaisie à ces illustrations. Ex. : Une abeille lit un livre portant sur les fleurs sauvages (p. 20).
4. Après la lecture, inviter les élèves à vérifier ce qu'ils ont retenu. Former des dyades et distribuer la fiche *Une histoire pleine de bzzzzz...*

5. Effectuer une mise en commun des réponses obtenues.
6. Proposer aux élèves de déguster une bonne cuillerée de miel et terminer par la lecture du texte des pages 58-59 (*Déguster le miel – La cristallisation*).

PROLONGEMENT

Organiser une sortie au cours de laquelle les élèves cueilleront des plantes mellifères (pissenlit, trèfle blanc, marguerite, verge d'or, etc.) dans le but de fabriquer un herbier à leur retour en classe.

• Annexe •

UNE HISTOIRE PLEINE DE BZZZZZ...



Avec ton crayon, surligne tes réponses.

1. C'est au jour de sa croissance que Melliféra arrive au début de sa vie de reine.
2. En sortant de son cocon, Melliféra découvre qu'elle est entourée de petites cavités en forme .
3. Mélia est une abeille . Elle a la responsabilité de prendre soin de Melliféra.
4. La gelée royale est un super aliment qui permettra à Melliféra de très longtemps.
5. La tâche principale de la reine Melliféra est de des œufs.
6. La première étape pour fonder une colonie est le nuptial.
7. Melliféra distribue ses messages aux ouvrières par ses .
8. La personne qui prend soin des abeilles est leur .
9. Le est une des premières fleurs printanières visitées par les butineuses.
10. Les abeilles retrouvent le chemin vers la ruche grâce à la .
11. Pour la ruche, les abeilles se servent d'une matière résineuse appelée propolis.
12. Le est l'ensemble des bébés que Melliféra mettra au monde au printemps.

• Deuxième activité •

VOYAGE AU CŒUR DE LA RUCHE

OBJECTIFS VISÉS

- Acquérir des connaissances sur une espèce animale.
- Exprimer verbalement ce qu'on a retenu d'une lecture.

MATÉRIEL REQUIS

- Crayons

PRÉPARATION POUR L'ENSEIGNANT

- Utiliser une feuille cartonnée pour photocopier la fiche en annexe. Découper les cartes et déposer celles-ci dans un contenant opaque.
- Photocopier la fiche *Les croquis de l'apprenti apiculteur* en annexe en fonction du nombre d'élèves.

• Déroulement de l'activité •

1. Proposer d'entreprendre un voyage au cœur de la ruche. L'itinéraire de ce voyage se déroulera en 15 étapes (périodes de lecture) et sur plusieurs jours. C'est le hasard qui déterminera l'ordre dans lequel les élèves découvriront tous les secrets de l'abeille.
2. Donner le départ en invitant un élève à piger une première carte et à lire le premier sujet qui sera abordé. Ex. : Les sens de l'abeille (p. 10-11).
3. Lire le texte correspondant à voix haute. Attirer l'attention sur les illustrations et les informations complémentaires qu'elles apportent au texte. Ex. : p. 13.
4. Faire suivre cette lecture d'une causerie au cours de laquelle les élèves exprimeront leur opinion et reformuleront dans leurs mots les informations qu'ils ont retenues. Encourager ces échanges en posant des questions qui font appel au jugement, à la mémoire et à la compréhension.
5. Répéter cette démarche jusqu'à ce que toutes les cartes aient été pigées.
6. Au terme de ce voyage au cœur de la ruche, distribuer *Les croquis de l'apprenti apiculteur* et inviter les élèves à suivre les consignes.
7. Effectuer une mise en commun des réponses obtenues.

• Annexe •

CARTES À DÉCOUPER

Morphologie :
de la tête à l'aiguillon (p. 6-7)
La tête (p. 8) – Le thorax
et l'abdomen (p. 9)

Les sens de l'abeille
(p. 10-11)

La vie dans la ruche
La colonie (p. 12) – La ruche (p. 13)

Les castes,
trois grande catégories d'abeilles
Les faux-bourdons – Les ouvrières
La reine (p. 14)

À chaque âge, un rôle différent
Les nettoyeuses – Les nourrices –
Les architectes-maçonnnes –
Les ventileuses (p. 16)
Les gardiennes – Les éclaireuses
Les butineuses – La danse
des abeilles (p. 17)

L'abeille, brillante architecte
La cire (p. 44) – L'hexagone (p. 45)

Le vol des abeilles (p. 46)
Le vol nuptial (p. 47)

La ponte (p. 48)
Les phéromones royales (p. 49)

Les visites dans la ruche
(p. 50-51)

L'essaimage, un instinct de survie
(p. 52)

À la recherche du nectar
(p. 55)

Du nectar au miel :
la transformation
(p. 57)

L'abeille pollinisatrice
de notre assiette (p. 60)
Le pollen, un arc-en-ciel
de poussière (p. 61)

La santé fragile des abeilles
(p. 62)

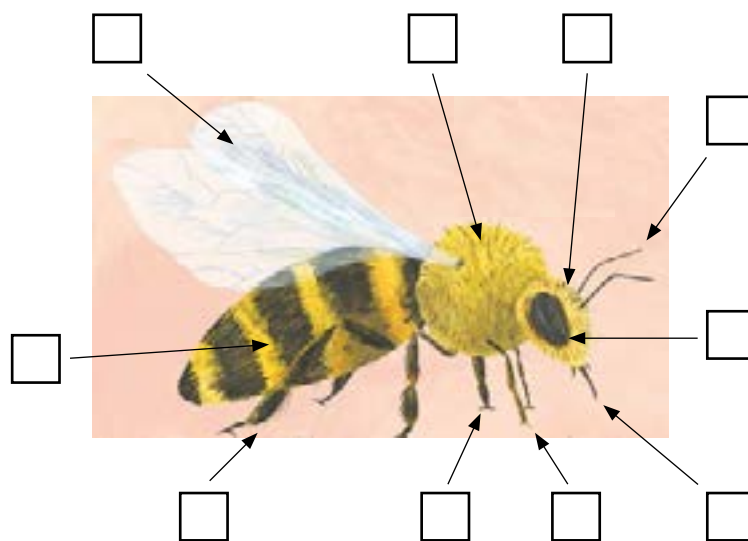
Élever des reines : un moyen
de sauver les abeilles (p. 64)

• Annexe •

LES CROQUIS DE L'APPRENTI APICULTEUR

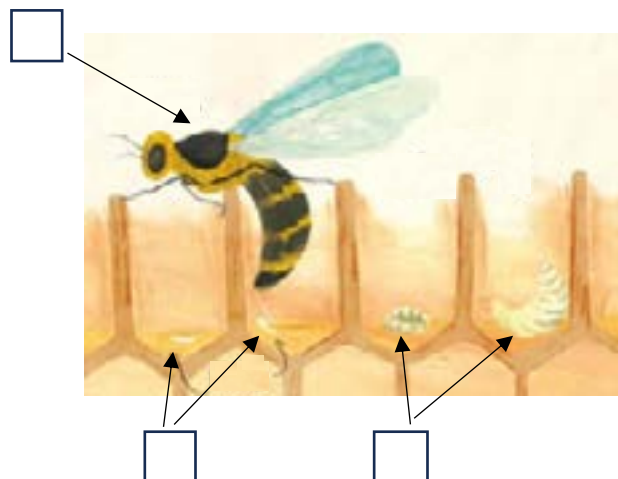
1. Écris dans les cases les chiffres qui identifient les parties du corps de l'abeille :

1. Tête
2. Œil
3. Aile
4. Antenne
5. Trompe
6. Thorax
7. Abdomen
8. Patte avant
9. Patte du milieu
10. Patte arrière



2. Complète les phrases et écris dans les cases les chiffres correspondants :

1. Grâce à ses antennes, la _____ repère les alvéoles vides.
2. Elle y dépose des _____ qui ressemblent à des grains de riz.
3. Après trois jours, ils deviennent des _____ semblables à des petits vers blancs.



3. Relie par un trait chaque image au texte qui lui correspond. Écris ensuite le rôle de l'abeille dans la case.

butineuse – nettoyeuse – nourrice – architecte-maçonne – gardienne – éclairieuse – ventilieuse



Je prends soin des larves.



Je nettoie la ruche.



Je pars très tôt le matin
à la recherche de fleurs
remplies de nectar.



Je bats des ailes
pour créer un courant d'air
dans la ruche.



Je récolte le nectar, le pollen,
l'eau et la propolis.



Je construis les alvéoles
de cire.



Je monte la garde à l'entrée
de la ruche.

• Troisième activité •

DES QUESTIONS ET DES RÉPONSES

OBJECTIFS VISÉS

- Émettre des hypothèses.
- Formuler des questions.
- En apprendre davantage sur le travail d'une apicultrice ou d'un apiculteur.

MATÉRIEL REQUIS

- Papier et crayons



PRÉPARATION POUR L'ENSEIGNANT

- Écrire au tableau les quatre questions qui figurent aux pages 66-67.

• Déroulement de l'activité •

1. Lire à voix haute la première question écrite au tableau. Recueillir les réponses des élèves avant de lire le texte de la page 66.
2. Poursuivre cette démarche avec les trois autres questions.
3. Inviter les élèves qui ont d'autres interrogations à formuler verbalement celles-ci.
4. Proposer d'en apprendre davantage sur Anne-Virginie, l'autrice de cet album. Lire à voix haute *Le combat d'une reine et de son apicultrice* (p. 68-69).
5. Terminer avec la recette de biscuits mielleux qu'elle propose page 70. Montrer l'illustration des ingrédients et inviter les élèves à lire ceux-ci.

PROLONGEMENT

Organiser une rencontre en classe ou une visioconférence avec une apicultrice ou un apiculteur (peut-être Anne-Virginie?). Au préalable, les élèves rédigeront les questions qu'ils souhaitent lui adresser.